

# BREAK FORMATIVO LAVORI IN ALTEZZA Uso DPI III° categoria anticaduta

# BREAK FORMATIVO COSA E'? PERCHE LO FACCIAMO?

Il B.F. è un metodo per fare la formazione, direttamente sul luogo di lavoro.

Riguarda aspetti specifici della sicurezza ed è diretto a gruppi di lavoratori che nello svolgimento delle proprie mansioni hanno a che fare con l'aspetto trattato.

Lo scopo è quello di migliorare la sicurezza attraverso una modalità che punta sugli aspetti pratici e corregge comportamenti non sicuri o chiarisce i dubbi.

Si fa in gruppo, non in aula, dura 30 minuti e si sta in piedi. Si discute insieme (ordinatamente).



# BREAK FORMATIVO

## LAVORI IN ALTEZZA – utilizzo DPI anticaduta

### Perché parliamo di DPI anticaduta ?

Perché in Italia nell'anno **2021** ci sono stati **1221** morti sul lavoro e circa **1/3** è dovuto a cadute dall'alto.

Perché quando si cade dall'alto si cade una volta sola.

Perché la tragedia è sempre dietro l'angolo.

**Torino, morti tre operai. Una gru è caduta su un palazzo.**



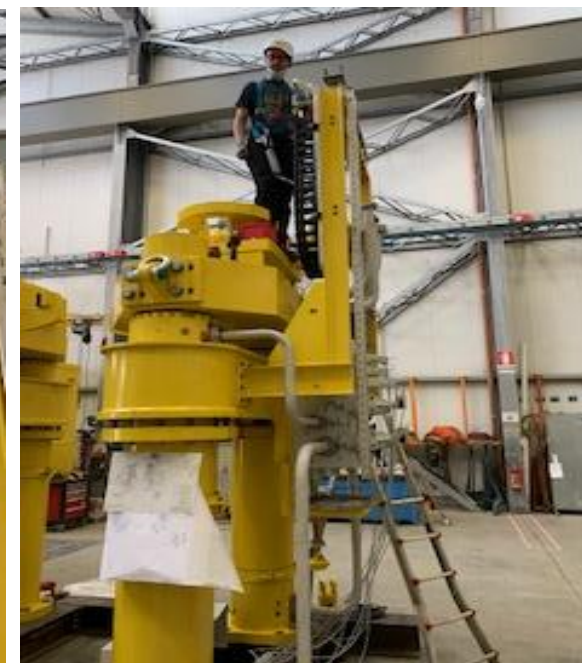
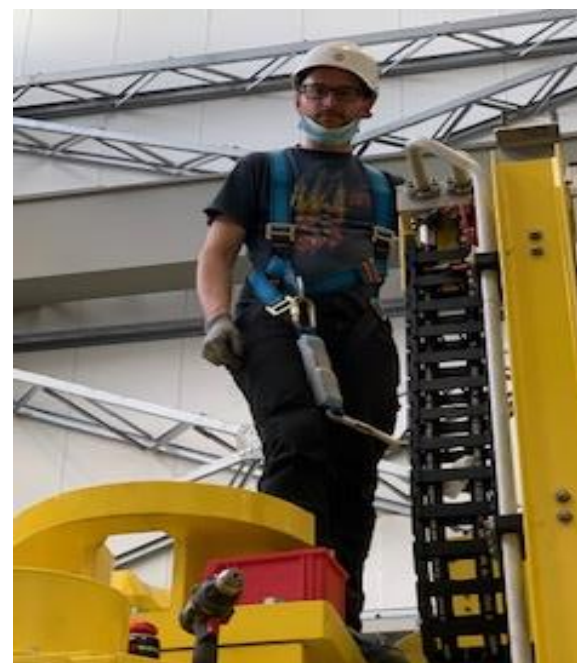


## QUELLO CHE NON DOBBIAMO MAI FARE

**INDOSSARE L'IMBRAGATURA IN  
MANIERA SBAGLIATA**



**UTILIZZARE IL CORDINO E DISSIPATORE  
IN MANIERA SBAGLIATA**



## I 5 ERRORI FATALI NELL'USO DELL'USO DELLE IMBRAGATURE

Vediamo un video.



- [https://youtu.be/Nb1wykeYx54?list=TLGGB\\_6gww9JM\\_oyMzA2MjAyMg](https://youtu.be/Nb1wykeYx54?list=TLGGB_6gww9JM_oyMzA2MjAyMg)



## LE 8 REGOLE D'ORO DA ADOTTARE



**1** Usiamo i DPI anticaduta solo se non è possibile adottare dei sistemi di protezione collettiva.

**Lavoratore:**

uso i DPI anticaduta solo se non sono installabili dei sistemi di protezione collettiva come reti di sicurezza o protezioni laterali.

**Superiore:**

nella preparazione dei lavori do la priorità, se possibile, ai sistemi di protezione collettiva o ad altre soluzioni tecniche, ad es. le piattaforme di lavoro elevabili.

## LE 8 REGOLE D'ORO DA ADOTTARE



**2** Usiamo i DPI anticaduta solo se abbiamo ricevuto una specifica formazione in materia.

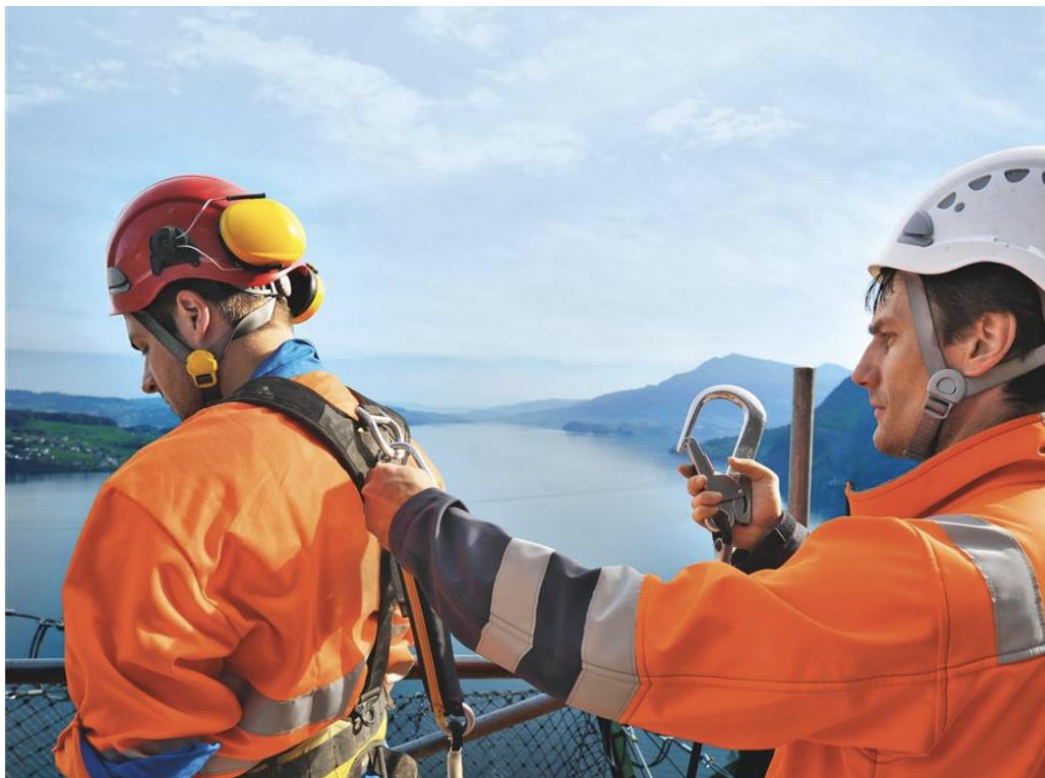
**Lavoratore:**

uso i DPI anticaduta solo se mi sento in grado di farlo e se ho ricevuto una specifica formazione in materia.

**Superiore:**

nei lavori in quota impiego solo quei dipendenti che sono stati addestrati all'uso dei DPI anticaduta.

## LE 8 REGOLE D'ORO DA ADOTTARE



### 3 Verifichiamo regolarmente i DPI anticaduta.

#### Lavoratore:

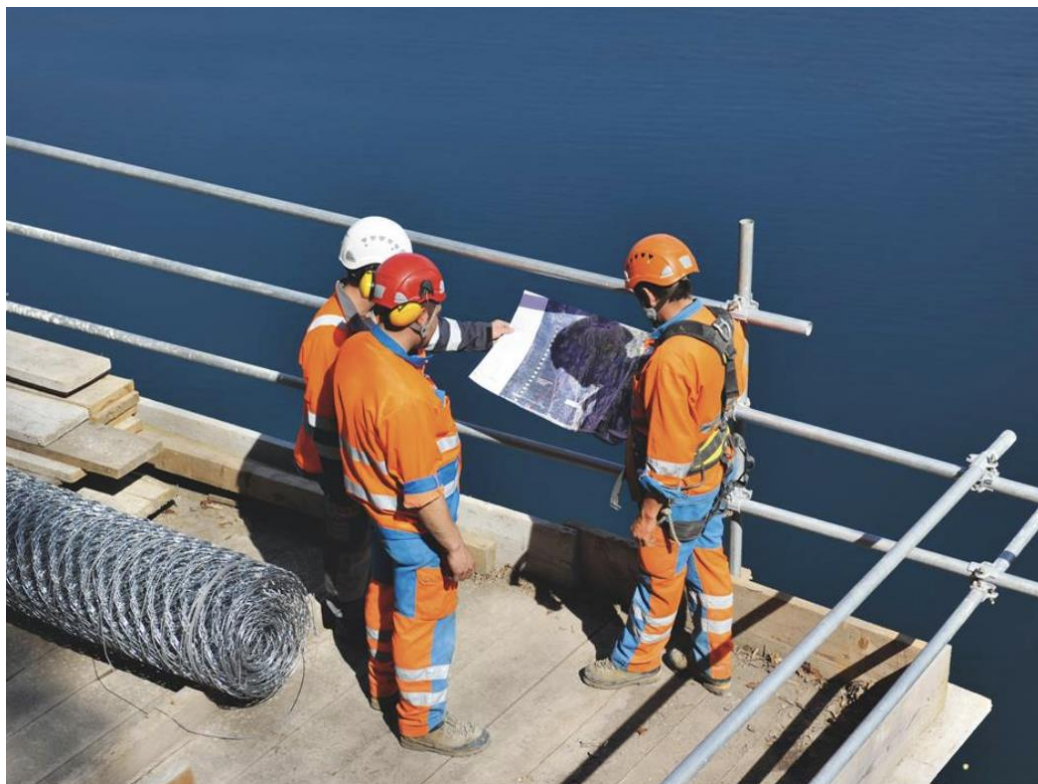
prima e dopo ogni impiego, verifico i DPI anticaduta per accertare che non siano danneggiati.

#### Superiore:

faccio in modo che i controlli siano sempre svolti secondo le scadenze prestabilite e le indicazioni del fabbricante.



## LE 8 REGOLE D'ORO DA ADOTTARE



### 4 Prepariamo con cura i lavori con i DPI anticaduta.

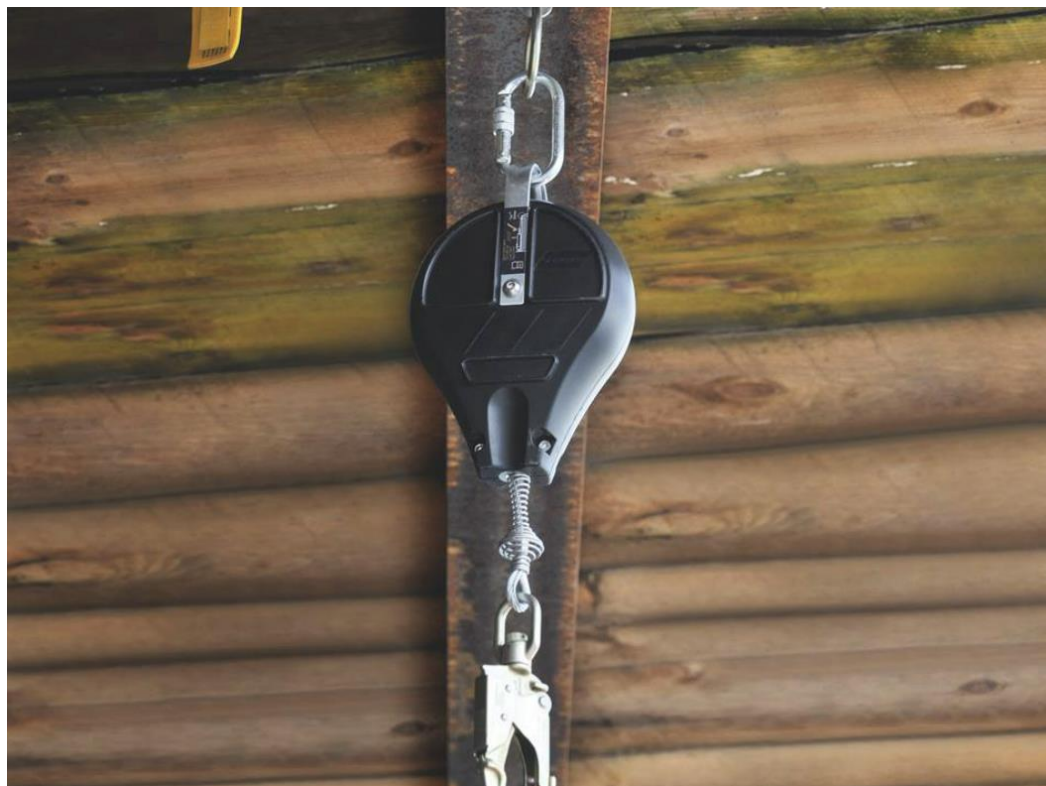
#### Lavoratore:

chiedo al mio superiore qual è il sistema di sicurezza più idoneo per il mio intervento. Utilizzo i DPI anticaduta correttamente.

#### Superiore:

prima di iniziare i lavori decido la procedura da seguire, il sistema di sicurezza e i DPI anticaduta in modo da contenere al massimo il rischio di caduta dall'alto.

## LE 8 REGOLE D'ORO DA ADOTTARE



### 5 I punti di ancoraggio sono idonei e resistenti.

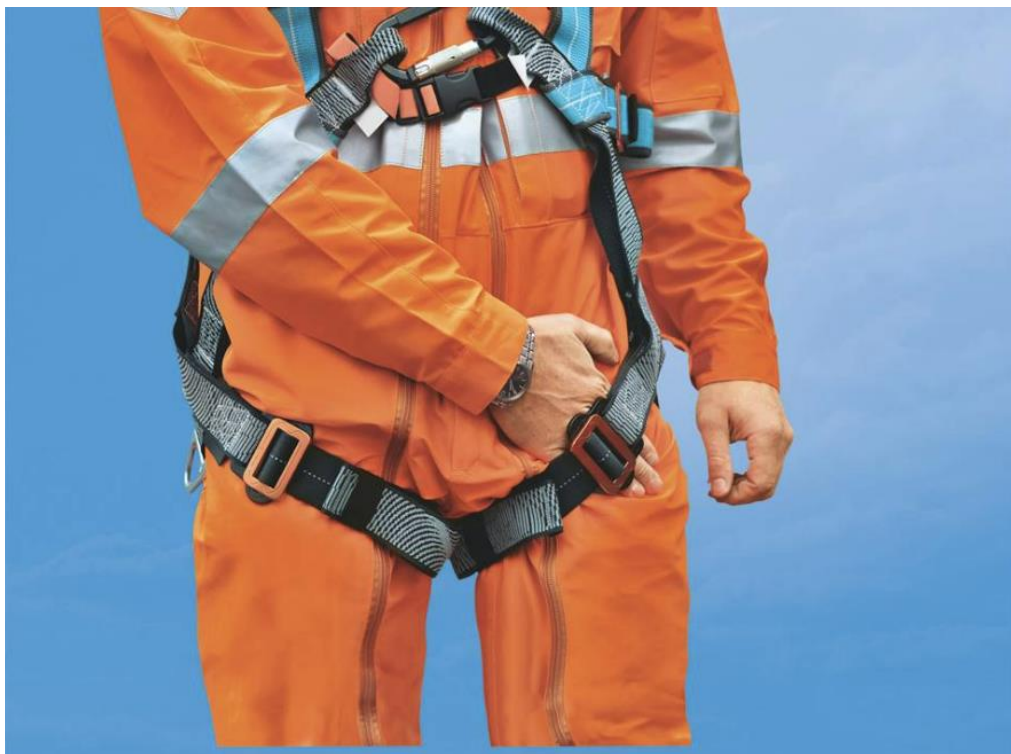
#### Lavoratore:

utilizzo esclusivamente i punti di ancoraggio che io e il mio superiore abbiamo scelto di comune accordo.

#### Superiore:

realizzo adeguati punti di ancoraggio con una resistenza minima di una tonnellata (10 kN).

## LE 8 REGOLE D'ORO DA ADOTTARE



### 6 Regoliamo i DPI anticaduta in base alla corporatura.

#### Lavoratore:

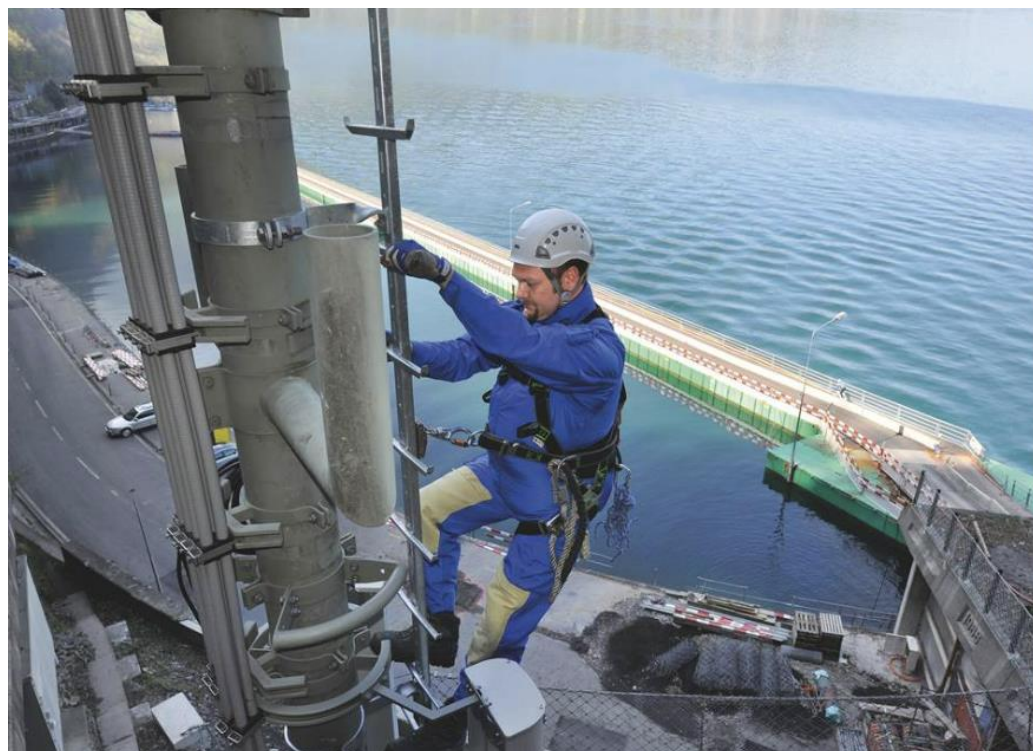
regolo l'imbracatura e il casco in base alla mia corporatura in modo che siano confortevoli.

#### Superiore:

metto a disposizione DPI anticaduta che si adattano perfettamente al corpo e sono adeguati alle attività previste.



## LE 8 REGOLE D'ORO DA ADOTTARE



### 7 Sappiamo utilizzare le scale anticaduta.

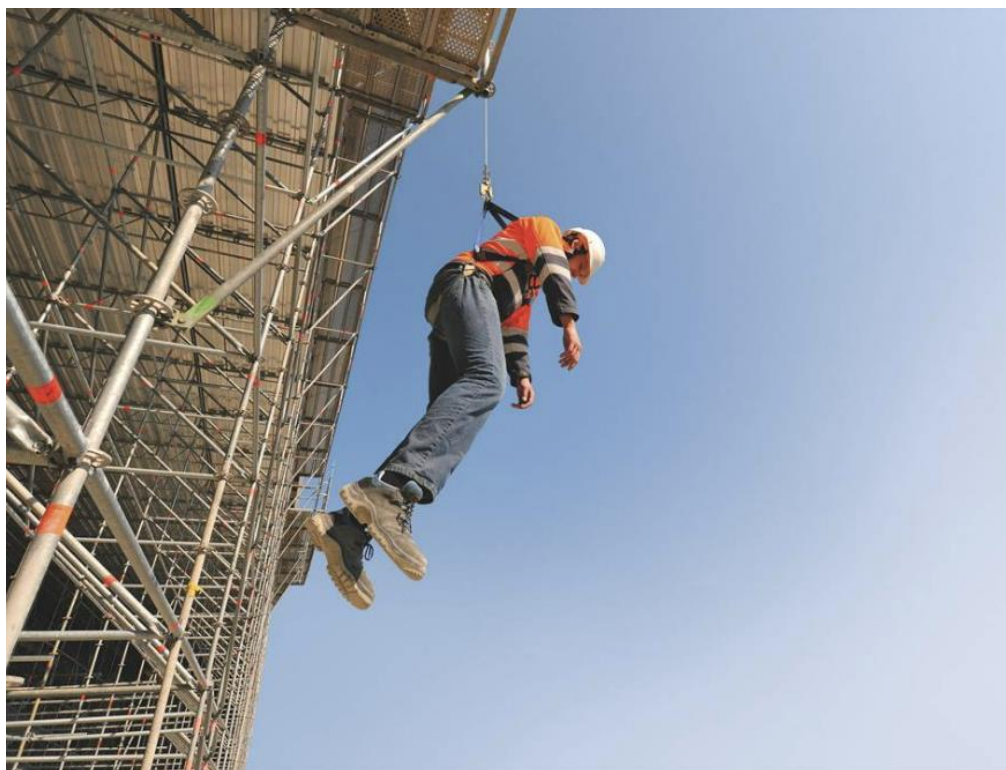
#### Lavoratore:

uso le scale a pioli fissate dotate di sistemi anticaduta solo se sono stato istruito e addestrato al loro uso. Impiego sempre il cursore adatto al sistema anticaduta in uso.

#### Superiore:

faccio in modo che i miei dipendenti siano addestrati all'uso delle scale anticaduta e abbiano il materiale necessario.

## LE 8 REGOLE D'ORO DA ADOTTARE



**8** Predisponiamo tutto quanto è necessario per soccorrere subito le persone sospese con l'imbracatura.

**Lavoratore:**

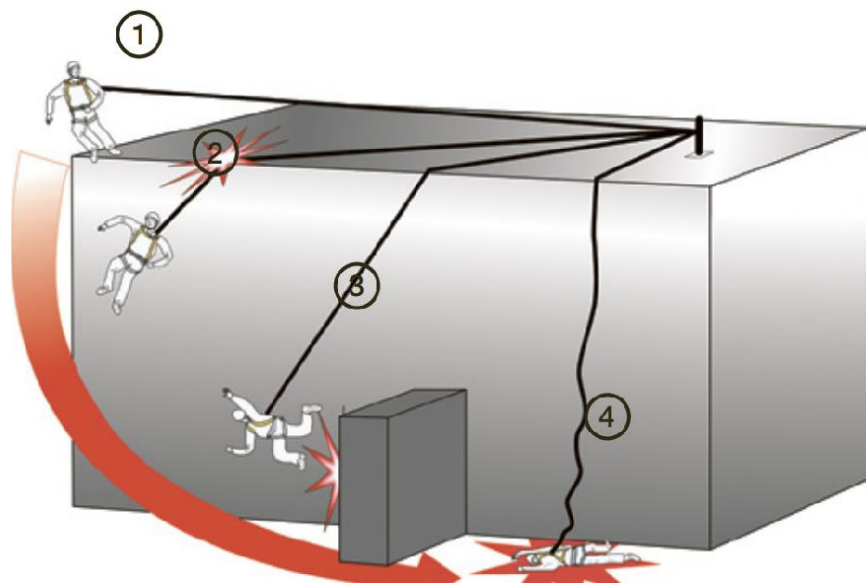
quando uso i DPI anticaduta non lavoro mai da solo.  
Prima di riprendere i lavori, concordo il piano di salvataggio con il superiore e i colleghi.

**Superiore:**

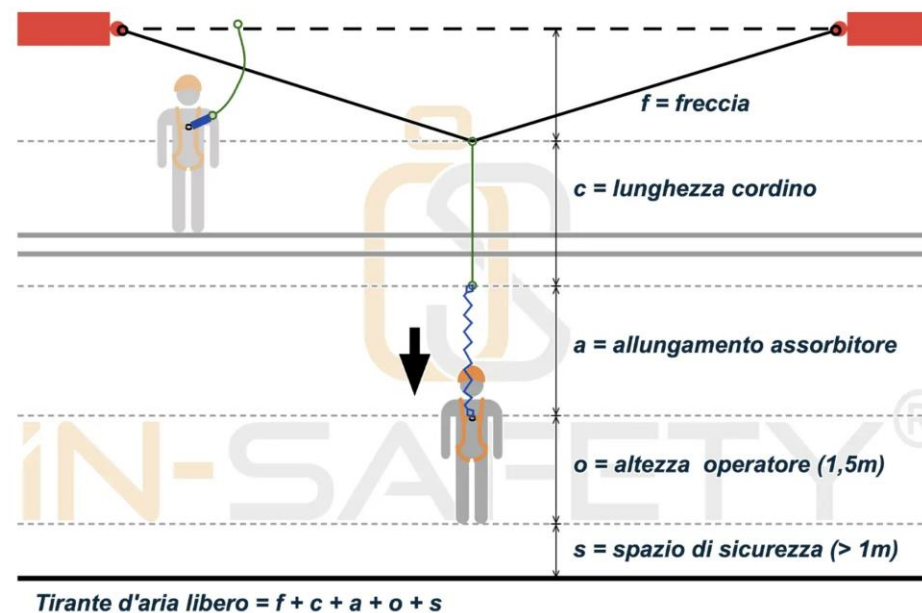
prima di iniziare i lavori faccio in modo che siano garantiti i soccorsi con i mezzi disponibili sul posto.  
Faccio esercitare regolarmente i miei dipendenti in modo che sappiano sempre come intervenire in caso di emergenza.

## E NON MI DEVO DIMENTICARE DI:

### EFFETTO PENDOLO



### TIRANTE D'ARIA





# BREAK FORMATIVO LAVORI IN ALTEZZA

## Riassumendo

SI DEVE SEMPRE E COMUNQUE:

- RICORDARE CHE SI STA LAVORANDO IN UNA SITUAZIONE MOLTO PERICOLOSA
- BASTA LA MINIMA DISTRAZIONE PER AVERE UN EFFETTO DISASTROSO
- NON DARE MAI NIENTE PER SCONTATO
- FAI SEMPRE UN DOPPIO CONTROLLO, POSSIBILMENTE CON L'AIUTO DI UN COLLEGA
- HAI UN DUBBIO! FERMATI E CHIEDI !!



**SICUREZZA?**  
**COLLEGA IMBRAGATURA E ... CERVELLO!**

**BRAVO!!**  
**VEDO CHE HAI**  
**MESSO**  
**L'IMBRAGATURA...**

**PuntoSicuro**

# BREAK FORMATIVO LAVORI IN ALTEZZA

## Vediamo se abbiamo capito.

1. Se ho un punto di ancoraggio ad un'altezza inferiore ai 5 metri va bene?
  - a) Sì è un'altezza ragionevole
  - b) No è un'altezza troppo bassa
  - c) Dipende, devo valutarlo su base del cordino e dissipatore
  
2. Prima di indossare la mia imbragatura cosa devo fare?
  - a) Niente, l'imbragatura è la mia e pertanto nessuna l'ha usata o modificata
  - b) La faccio controllare ad un collega o al mio capo per verificare che vada sempre bene
  - c) Faccio io una verifica visiva sul buono stato generale dell'imbragatura.
  
3. Per fare un lavoro e potendo scegliere cosa utilizzo?
  - a) Un trabattello
  - b) Una scala
  - c) Lavoro sull'attrezzatura e mi lego con l'imbragatura